

# DEKORAZIOA ETA ERAIKUNTZA

GEHIGARRIA 2026

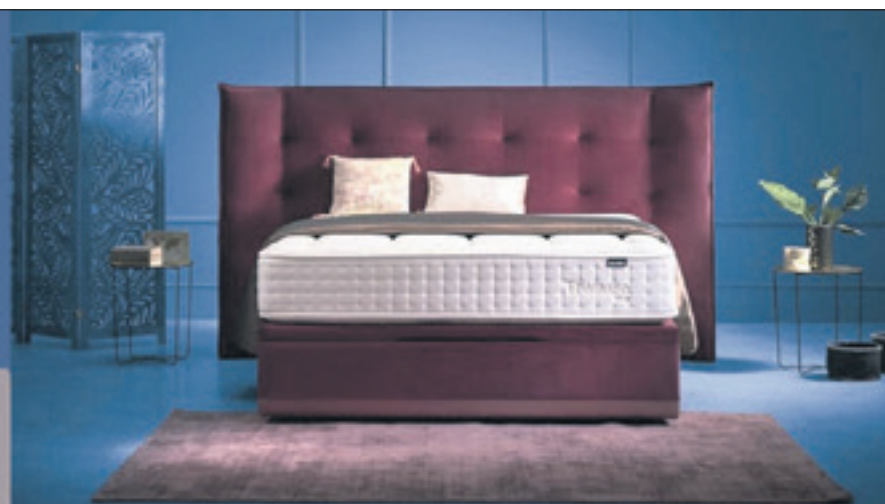
 anboto



# Senttix

Deskantsu naturala

Franzisko Ibarra 8, behea · Tel.: 944 07 64 22  
durango@senttix.com · www.senttix.com



## Aurkibidea



logela 12



bainugela 14



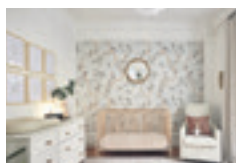
sukaldea 16



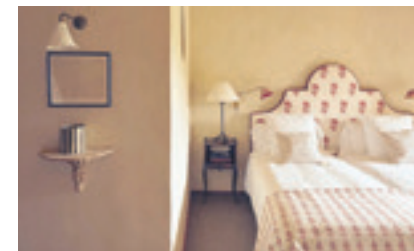
egongela 19



oihalak 20



hormak 22



# ETXEKO *logela.*

Atsedean hartzeko espazio lasaiak lehenensten dira gehigarri larregigaz beterikoak izan beharrean

Logela etxeke espaziorik intimoena da, baina baita dekorazio aldetik gehiegikeriak azkarren igartzen diren gela ere. Askotan, atsedean hartzeko sortua den tokia zara-ta bisualez betetzen dugu ia konturatu barik. Horrek neke eta desorden sentazioa eragiten duen espazioa sortzen du.

Dekorazioaren joera berriek, ostera, kontrako norabidea hartu dute. Gero eta gehiago bilatzen dira lasaitasun sentazioa ematen duten logelak, estetikaren gaitetik ongizatea lehenesten dutenak. Gutxiago gehiago dela dioen esaldi hori guztiz uztartzen da logelen dekorazioagaz.

Logeletan argitasunari ere ez zaio behar den garrantzia ematen. Argiztapen beroak, zeharkakoak eta intentsitatea erregulatzeko aukeragaz, atsedean giroa sortzen laguntzen du.

Beraz, logela ez da perfektua izan behar. Ongizatea zaindu eta lasaitasuna ematen duen espazioa sortzea lortzen badugu, gure helburua beteta egongo da.

# leike

Eraberritzeak  
Interiorismoa  
Aroztegia



# Durango

## San Roke Barria II

Sustapen berria salmentan



### Eraikin berria bizi-kalitate berarekin Durangon.

2 eta 3 logelako 47 etxebizitza berri, San Roke Barria II.

Sukaldea guztiz hornitua eta armairuak gela bakoitzean.



SUKALDE EKIPATUA



ARMAIRUAK



GARAJEA



TRASTELEKUA



GIMNASIOA



RELAX GUNEA

# ETXEKO *bainugela.*



Bainugela berriztea buruhauste handia izaten da gehienetan. Baldosak aldatzea, esate baterako, asteko lana izaten da, hautsa eta zarata sortzen duena. Ekonomikoki ere obra garestia izaten da. Horregaitik, azken urteetan jendeak irtenbide azkar, praktikoa eta ekonomikoak bilatzen ditu. Beraz, kontua ez da obra handi bat egitea dena aldatzeko, begirada gehien erartzen duten elementuetan eragitea baino. Iturgintza-

ko piezak berriztea, konketa modernoago baten alde egitea edo osagarriak zaintzea nahikoa izan daiteke bainugelaren itxura guztiz eraldatzeko. Beste aldaketa erraz bat txorrot berriak ipintzea da. Termostatodunak badira, dirua aurreztuko dugu, gainera.

Boladan dago baldosa zaharren gainean estaldurak edo biniloak ipintzea, baita margotzea ere. Hartara, lehendik dagoen bainugelak beste itxura bat hartuko du.

Bestalde, sarritan komun txikiei etekina ateratzea izaten da helburua. Kasu askotan, gainera, argi naturalik bako espazioak izaten dira. Kasu horietarako badaude sekretu batzuk. Profirik bako manpara bategaz edo oso profil fina duenagaz argia errazago zabalitzen da. Eta leku txikietan zuria edo kolore argi bat izaten da aliaturik onena. Detaileren batean kolorea sartuz gero, konbinazio irabazlea izango dugu.

AHOLKULARITZA PERTSONALIZATUA

**SUOMI**  
**LAGOI**  
**MOTA GUZTIENTAKO ZERAMIKAK**  
Astolabeitia kalea, 9  
ABADIÑO  
Tel.: 94 621 52 84  
[www.suomi2016.es](http://www.suomi2016.es)

ERAIKUNTZARAKO MATERIALAK

**ATERPE** КРОТЗЪ  
EGUR ERAIKUNTZAK · TEILATU ETA BARRUKO LANAK

Asier Abendibar 635 74 84 65 [www.carpinteriaaterpe.com](http://www.carpinteriaaterpe.com) Ander Maiztegi 655 73 75 51

**BAÑOS ITURGINTZA - BEROGAILUA - GASA IURRETA**  
Erakusketa eta komuneko osagarrien salmenta

Maspe Kalea, 4 - 48215 Iurreta - Tel./ Faxa: 946 202 433  
Nico: 644 705 174 - E-maila: [b.iurreta@yahoo.es](mailto:b.iurreta@yahoo.es)

**ALDEKOA-OTALORA**  
iturgintza

**BEROKUNTZA - AIREA - GASA**  
**INDUSTRI MANTENTZEA**

[info@aldekoaotalora.com](mailto:info@aldekoaotalora.com)  
Arzubia 10 B industrialdea, 13-14 pabillorak ABADIÑO  
**944 071 791 - 692 859 779**



**ETXEDREAMS, historia duen izena**

-  Zure produktuak kosturik gabe entregatu eta jartzen ditugu.
-  Aukeratu gehien gustatzen zaizun ordainketa-metodoa
-  Zure ohe zaharra kendu eta birziklatzen dugu
-  Doako finantzaketa TAE % 0 komisorik gabe
-  Etxeko aholkularitza eta "hitzordua" jartzeko aukera.

**Koltxonetak - Kanapeak - Oinarriak - Oheburuak - Burkoak - Osagarriak**

## 1985. urtetik AMETSAK SORTZEN

*"Atsedena profesionalen esku utzi behar delako"*



## OHE ARTIKULATUETAN ESPEZIALISTAK

*"Atsedena ona izatea da garrantzitsuena"*

# ETXEKO *sukaldea.*



Egurra eta kolore argia, hutsik egiten ez duen konbinazioa sukaldeak dekoratzeko

Badago sukaldeetan hutsik egiten ez duen formula bat, eta urteetan mantentzen ari dena. Kolore argia, egurra eta landare-zuntzak uztartzen dituen da. Giro atsegina sortzen du, arina da. Argia ematen du, eta, gainera, espazio txikietara ere erraz moldatzen da. Klasikoetan klasiko, detaileren bat ere gehitu daiteke ikutu modernoa emateko.



Modernitatea sukaldera ere heldu da. Diseinu sofisticatua ausartzen direnentzat

Sukaldeetako joerek espazio zabalak markatzen dituzte, egongelagaz eta jangelagaz konektatuak; gune sozial legez jarduten duten uharteez mahaiaren funtzioa egiten dute. Gainera, biltegitratze sistema sofisticatuagoek minimalismoaren atea zabaltzen digute.

**Mikel Piriz**  
ALBAÑILERIA

627.251.069  
mikelpiriz@gmail.com

**JAIO**barnizatuak

Armairu eta era askotariko altzairuen lakadura eta guztietako zaharberitzeak egiten ditugu

Eitua Industrialdea, 45 Garaia A, BERRIZ  
Tel./Fax: 946 824 143 · Mug: 658 758 42  
info@jaiobarnizatuak.com  
www.jaiobarnizatuak.com



*Sukalde txiki bat praktikoa izan daiteke baldin eta haren aukera guztiak aprobetxatzen badakizu. Ez da soilik altzari politak aukeratzea. Zentimetro bakoitza aprobetxatzea eta optimizatzea da gakoa. Ezkutuko biltegiak integratzeak aldea markatzen du.*



*Kolore leunak dira sukaldeen ikur nagusia. Inoiz nekatuko ez zaren koloreak dira, joeren lehen lerroan egongo direlako beti. Argitasunagaitik, sortzen duen zabaltasun sentazioagaitik, transmititzen duen garbitasunagaitik... Aukera paregabea duzu, diseinuan larregi arriskatu gura ez baduzu.*



JAIONE ZURIKARAI  
IZEI

## "Gaur egun sukaldea etxeko bihotza da"

### Zeintzuk dira bezeroak gehien eskatzen dituen estiloak?

Bezeroak sukalde zabala gura izaten du. Badira urte batzuk sukalde etxera zabaltzeko joera dugula. Itxiturak izan ditzake, baina egongelagaz konektatuta edo guztiz zabalik, mostradore edo irlagaz.

### Sukaldearen kontzeptu aldaketa bat gertatu da?

Gaur egun sukalde etxeko bihotza da. Lehen, egongela zen etxean jendea batzen zen lekua, baina orain sukalde da erdigunea. Gainera, orain oso modan daude gosaria prestatzeko txokoak. Orain dela gutxira arte, sukalde janaria prestatzeko eta jateko lekua zen, baina gero egongelara joaten ziren. Beraz, sukalde egoteko leku bihurtu da.

### Zein kolore daude boladan?

Urte askoan zuria zen nagusi, baina orain ia ez da zuria erabiltzen. Kolore naturalak eramaten dira asko. Baita indartsuagoak ere, berdeak tonu desberdinetan, urdinak... hauek guztiak egurragaz konbinatzen dira.

### Zer ezin da falta sukalde perfektu batean?

Espazioa badago, multifuntzionala izan behar da. Ezin da izan janaria prestatzeko leku bat bakarrik. Denok batzeko, gozotasuna garrantzitsua da.

### Sukaldea aukeraterakoan, jendeak zein akats egiten du?

Funtzionaltasuna bakarrik kontuan hartzea eta material zein argiztapen ez egokiak aukeratzea.

### Sukaldea aldatzea pentsatzen banabil, zer izan beharko nuke kontuan?

Bisio on bat eta funtzionalitatea. Era berean, lehen sukalde denak berdinak ziren, eta orain pertsonalizazioa gakoa da. Bizitzeko era desberdinak dauden legez, sukaldeak ere bakoitzaren gustuetara eta neurrirra pentsatu behar dira, etxeko beste espazioekin orain arte egin izan dugun legez.



ZATOZ GURE  
ESTUDIO BERRIA  
IKUSTERA!

BARRENKALE 20  
DURANGO

[izeidecoracion.com](http://izeidecoracion.com)

 [izeiebanisteria](https://www.instagram.com/izeiebanisteria)

 615 78 16 85



# ETXEKO egongela.



*Argiztapen leunak ikutu atsegina ematen dio egongelari. Argi zuri hotzak alde batera geratu dira. Mahai-lanparak, zeharkako argiak eta tonu epelak erabiltzen dira giro intimista sortzeko.*



Kontuan izan behar da pertsona askorentzat egongela dela etxeke benetako gune soziala. Bertan elkartzen gara familian, lagun artean, telebista ikusteko, jolas-teko... Horregaitik, nortasun handikoak izateak aldea markatzen du, tamaina handiko sofetatik hasi eta bilduma pertsonaletaraino.

Beraz, argi epelak, ehun gozoek eta detaile pertsonalek giro berezi hori sortzen dute, eta osagarriekin kolorea gehitzeko aukera ematen dute. Azkenean, egongela ederra ez da aldizkari batekoa dirudiena, barrura sartzean bakea eta erosotasuna transmititzen dituen baina.



## ESKAINNTZA IZARRA

Sofa eraisgarria +  
135 x 190 zm-ko koltxoi  
biskoelastikoa.



**395 €**  
(33 € hilabetean)

**12 hilabete  
interesik  
gabe**

Eramatea, muntatzea eta altzari zaharrak kentzea DOAN

**Colchonerías  
Bengoa**

[www.colchoneriasbengoa.com](http://www.colchoneriasbengoa.com)  
[info@colchoneriasbengoa.com](mailto:info@colchoneriasbengoa.com)

Frai Juan Zumarraga, 19 (Durango) - 944 650 859  
San Pedro, 35 ezk. Ixerango (Zornotza) - 946 855 662



*Argi puntuen banaketa egokia ezinbestekoa da egongelaren argiztapena orekatua izan dadin. Egongelan lortu behar dena da argiztapen tekniko edo orokorraren eta argiztapen apaingarriago eta zeharkakoago baten arteko uztartzea modu egokian egitea. Zailtasunak izanez gero, adituen esku uztea da onena.*

# ALKI

DEKORAZIOA ETA ERREFORMA INTEGRALA

Mikeldi, 6 DURANGO

94 681 38 95 • 679 097 744 • [alki@interioresalki.com](mailto:alki@interioresalki.com)

[www.interioresalki.com](http://www.interioresalki.com)






## mi casa

cosas de casa




DURANGO  
Artekalea 30 behea  
656 735 170 / 946 004 664

# ROYUELA

APAINKETAK

Jokatu zure espazioekin modu xume eta personalizatuan

Kalebarria, 40 Durango  
Tel.: 946 810 582 • [info@royuela.biz](mailto:info@royuela.biz)

# ETXEKO oihalak.



Oihalak dira etxeke edozein espaziori puntu gehigarria ematen dioten osagarriak. Logeletan, kolore zuriaren kontrapuntu legez, kuxinak, izarak eta edredoiak kolorez betetzea dugu aukera. Eta gauza bera gertatzen da egongelan. Gainera, dekorazioan aldaketa integral bat egin barik, oihalak aldatzea erraza izaten da.



*Kuxinen munduak badu bere zailtasuna, dekorazioan ideiak argi izan ezik. Koloretsuak zein testura ezberdinetakoak konbinatuz, arriskuak hartu eta asmatuko duzu.*



Durangoko Plateruen Plaza, 12 bajo - Durango  
☎ 946 215 964

lizentziak, proiektuak  
eta obraren zuzendaritza

barne diseinua  
kudeaketa bisuala  
lan guneak

[jazzsolutions.es](http://jazzsolutions.es)



**Bed's Durango**  
Alluitz, 1 · T. 944 005 980

Zure atsedenean pentsatzeko sasoi da Bisita gaitzazu!

Koltxoak · Ohe Oinarriak · Burkoak · Oheko Arropa

Atsedenearen marka onenak     



Joxemiel Barandiaran 8A, 1C 48200 Durango  
94 681 44 95 - 618 068 747 650 397 007  
[promotora@argolabe.eus](mailto:promotora@argolabe.eus)



[www.promotoraargolabe.com](http://www.promotoraargolabe.com)

# BIHURTU ZURE ETXEA ESPAZIO BAKAR BAT

ZURE ETXEBIZITZA EDO NEGOZIORAKO KONTZEPTU BERRI BAT

▶ ERABERRITZE INTEGRALAK

▶ OBRA BERRIKO ETXEBIZITZA

▶ NEGOZIOAK & BULEGOAK

▶ GELA INDEPENDENTEAK

▶ ATARIAK

▶ STANDAK, AZOKAK ETA EKITALDIAK



# ETXEKO hormak.

Hormak protagonista: pertsonalitate handiko irudiak zure beharretara egokitzen dira

Paper mota desberdinek pertsonalitate handia hartu dezakete zure hormetan. Irudi geometrikoekin, marrazkiekin, paisaiekin zein neurrira egindako muralekin, dekorazioan harago joateko aukera dago. Gaur egun, kalitate handiko paperak garbitu egin daitezke, eta sukaldean zein bainugelan ipini daitezke.



Pintura guztiak ez dira berdinak. **Uno Zero.**

**MONTÓ**  
**DURANGO MARGOAK**

DURANGO MARGOAK  
Askatasun Etorbidea, 9  
DURANGO  
Tel.: 946 40 88 20  
www.durangomargoak.com

Bakteriorik gabe • Lizunik gabe  
Usainik gabe • Emisiorik gabe

www.tabiracolor.com

Urbitate Ind., 2, Abadiño  
Frente a Eroski

94 621 79 11

**TABIRA COLOR**

procolor Pinturak

**PINTURA DENDA**  
Astelehenetik ostiralera  
De 8.00 a 13.15  
De 15.00 a 19.00  
Zapatuetan  
De 9.00 a 13.00

**GA**

**Gaztelu-Iturri**  
**ARKITEKTURA**

OBRA BERRIA · ERREHABILITAZIOA  
BERRIZTATZEA · BARNE DISEINUA

Tel.: 946 509 194 | gazteluiturri.com | Askatasun-etorbidea, 17

# HOME SCHMIDT HOME



Schmidt-en eskutik  
etxe osoa

**BARRIZTU**  
BARNE DISEINUA

C.C. Eroski 48220 Abadiño · Tel. 946 526 195  
Hartu hitz ordua [www.home-design.schmidt](http://www.home-design.schmidt)





famaliving  
Durango



Francisco Ibarra Kalea 8, beheia  
Tel.: 944 076 422  
durango@famaliving.com

[www.famaliving.com](http://www.famaliving.com)